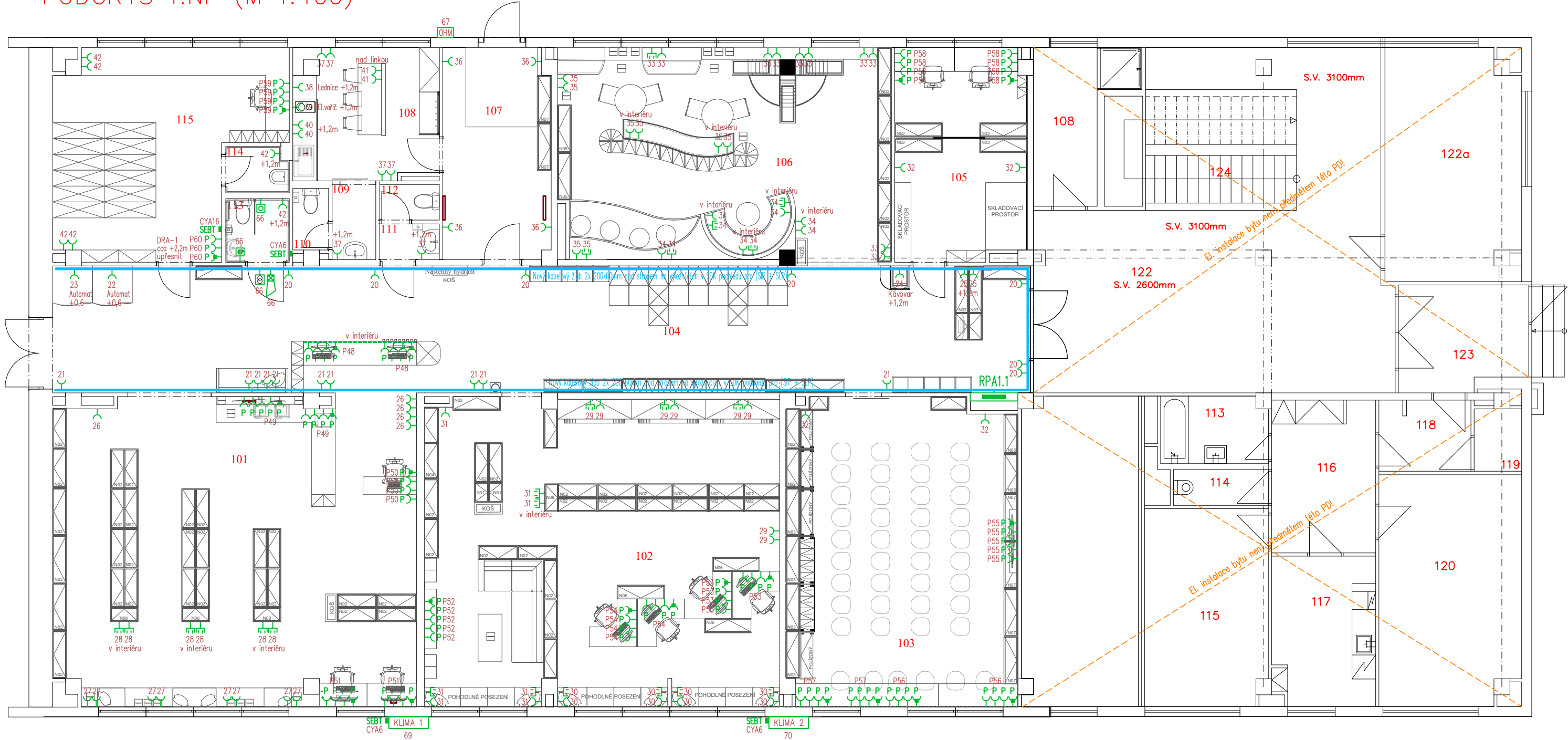
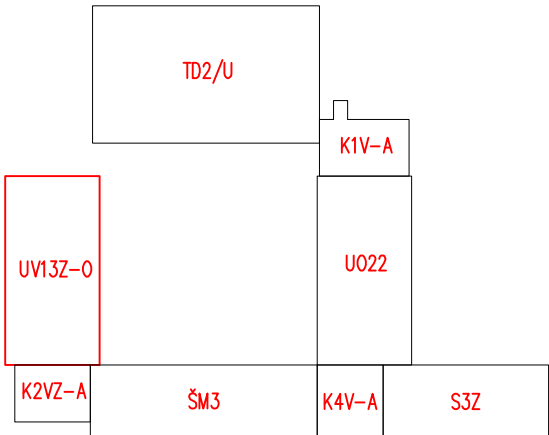


PŮDORYS 1.NP (M 1:100)



Tabulka místností			Tabulka místností		
Číslo	Název	Plocha [m²]	Číslo	Název	Plocha [m²]
101	KNHOVNA PRO DOSPĚLÉ	72,23	109	CHODBA	2,08
102	ODPOČÍNKOVÁ ČITÁRNA	68,99	110	TOALETA ZAMĚSTNANCI	1,39
103	PROMÍTACÍ MÍSTNOST	45,03	111	CHODBA	1,34
104	CHODBA	68,62	112	WC MUŽI	1,34
105	SKLAD	17,58	113	WC ŽENY/INVALIDA	2,56
106	KNHOVNA PRO NEJMENŠÍ	44,25	114	ÚKLIDOVÁ MÍSTNOST	1,80
107	ZÁDVEŘÍ	14,35	115	SKLAD KNIH	23,13
108	ZÁZEMÍ PRO ZAMĚSTNANCE	11,93			



LEGENDA ELEKTROINSTALACE

- Kabely uloženy do kabelových žlabů rozměru 200 x 60mm pod stropem nad podhledem, po vývodu ze žlabu budou kabely uloženy pod omítkou
- Zásuvky, spotřebiče 16A/230V – CYKY–J 3x2,5 (zásuvky 230V)
- Zásuvky, spotřebiče 16A/400V – CYKY–J 5x2,5 (od 4pól. spínačů H07RN–F v trubce KOPOFLEX)
- Zásuvky, spotřebiče 20A/400V – CYKY–J 5x4 (od 4pól. spínačů H07RN–F v trubce KOPOFLEX)
- Zásuvky, spotřebiče 25A/400V – CYKY–J 5x6 (od 4pól. spínačů H07RN–F v trubce KOPOFLEX)
- Zásuvky, spotřebiče 32A/400V – CYKY–J 5x10 (od 4pól. spínačů H07RN–F v trubce KOPOFLEX)
- Zásuvky, spotřebiče 50A/400V – CYKY–J 5x16 (od 4pól. spínačů H07RN–F v trubce KOPOFLEX)
- Zásuvky, spotřebiče 63A/400V – CYKY–J 5x25 (od 4pól. spínačů H07RN–F v trubce KOPOFLEX)
- Jednoduchá zásuvka 16A/230V + clonky, do krabice, bílá–lesk, IP40, +0,3m (není–li uvedeno jinak)
- P Jednoduchá zásuvka 16A/230V + clonky, do krabice, šedá–lesk, IP40, pro PC, +0,3m (není–li uvedeno jinak)
- P Jednoduchá zásuvka 16A/230V + clonky + T3, do krabice, šedá–lesk, IP40, pro PC, +0,3m (není–li uvedeno jinak)
- Jednoduchá zásuvka 16A/230V do vlhka + clonky, polozapuštěná, bílá–lesk, IP44, +1,2m
- Vestavná 3f zásuvka 16A(32A)/400V, 3P+N+PE, bílá s víčkem, IP44, +1,2m
- Zásuvka 230V + Nabíjecí zásuvka USB–A + USB–C, do krabice, bílá–lesk, IP40, +0,3m, napojeno na zásuvkový okruh
- Sporákový spínač 16A/400V, do krabice, bílá–lesk, IP40, +1,2m
- Volný kabelový vývod H07RN–F o délce min. 2m, výška nad podlahou +0,2m (není–li uvedeno jinak)
- Napájecí zdroj 50VA/230/24V pro bezdotykové ovládání umývadel, pisoárů atd., v.+2,2m, pro zapuštění do omítky
- Tlačítko signální tahové se šňůrou (aktivace alarmu), do krabice 68mm, +0,9m
- Tlačítko signální prosvětlené (tzv. uklidňovací světlo), do krabice 68mm, +0,9m
- Kontrolní modul s alarmem (tzv. bzuchák a blikající světlo), do krabice 68mm, +2,3m
- Transformátor 15V/2VA, 230V AC (napájecí zdroj pro signalizační moduly), do krabice 68mm, +2,3m
- RPA1.1 Nový podružný vestavný rozvaděč budovy pro knihovnu, IP30/20, (šxvxh) 1230x1195x250mm, 456mod., provedení EI30 DP1–Sm, umístěn +1,2m nad podlahou
- SEBT Ekvipotenciální přípojnice PE12 v krabici K0125, IP54 pro ochranné místní pospojování strojů, koupelny aj. (+2,3m, nad obklad). Přípojnice jsou napojeny z MET (popřípadě RPAX) vodičem min. CYA 6. V koupelnách a technických místnostech se provede místní ochranné pospojování ze svorkovnic "SEBT" a to ochranným vodičem min. CY 4 o vyšší dle krajního vodiče napájecího kabelu stroje. K přípojnicí "SEBT" připojit veškeré kovové konstrukční části (ÚT, VZT, klimatizaci, rozvod potrubí plynu, vody, kanalizace, stoly atd.).
- OHM OHM – orientační hlasový majáček pro nevidomé vč. hlasové nahrávky textových frází, a to dle zadání. Rozměry: 160 x 160 x 75mm, 230V, IP64

Upozornění : Při souběhu kabelů do 1000V s vedením sdělovacím je nutno dodržet odstup min. 20cm!!!

ROZVODNÁ SOUSTAVA : 3NPE~50Hz,400V/TN–C–S

OCHRANA PŘED ÚRAZEM EL.PROUDEM DLE ČSN 33 2000–4–41 ed.3

AUTOMATICKÝM ODPOJENÍM OD ZDROJE

+ DOPLŇKOVÁ OCHRANA PROUDOVÝM CHRÁNIČEM max.30mA

+ OCHRANNÝM DOPLŇUJÍCÍM POSPOJOVÁNÍM

PAVILON UV13Z–0

NÁZEV A MÍSTO AKCE : Základní škola Opava – Šrámkova 4 Zařízení silnoproudé a slaboproudé elektrotechniky a stavební úpravy pavilonu UV13Z–0 Knihovna Petra Bezruče – Kateřinky			<b>INDETAIL s.r.o.</b> Projektování elektrických zařízení IČ: 06717390, DIČ: CZ06717390 Zacpalova 379/27, 746 01 Opava Tel.: +420 605 521 889 E-mail: kamil.kratky@seznam.cz		
INVESTOR : Knihovna Petra Bezruče v Opavě, p.o. (IČ: 00318574) Nádražní okruh 695/27, 746 01, Opava			ZODPOVĚDNÝ PROJEKTANT : KAMIL KRÁTKÝ, ČKAIT 1102773		Č.PARÉ.
PROFESE : D.1.2 – Technika prostředí staveb (TPS) D.1.2.5 TPS – Silnoproud			PODPIS : VYPRACOVAL : LUKÁŠ KRÁTKÝ		1 2 3 4 5 6 7 8 9
NÁZEV VÝKRESU : Elektroinstalace strojů a zásuvek – 1.NP			PODPIS : STUPEŇ PD : DPS MĚŘÍTKO : 1:100 DATUM : DUBEN 2025		Č.VÝKR. D.1.2.5.2–02